

DUPLEX-A.4D

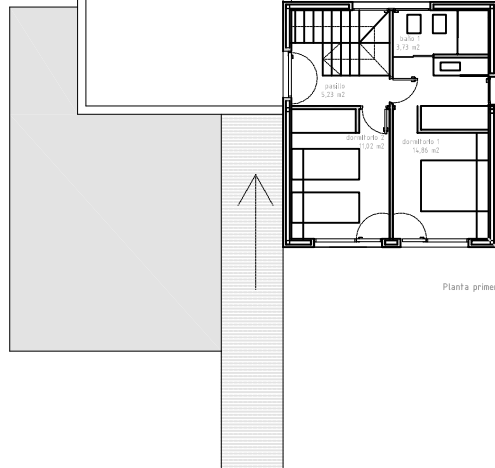
Planta baja	
vestíbulo	3,42 m ²
cocina	8,79 m ²
salón-comedor	25,65 m ²
dormitorio 1	11,02 m ²
dormitorio 2	11,02 m ²
baño 2	5,15 m ²
pasillo	5,23 m ²
GHl pl. baja	70,28 m ²
construida pl. baja	90,68 m ²
garaje	36,03 m ²
almacén	9,86 m ²

Planta primera	
dormitorio 1	14,86 m ²
dormitorio 2	11,02 m ²
baño 1	3,73 m ²
pasillo	5,23 m ²
GHl pl. primera	34,84 m ²
construida pl. primera	45,85 m ²
escalera	5,82 m ²

TOTAL UTIL	102,70 m ²
TOTAL CONSTRUIDA	136,53 m ²



MODELO COMPACTO.
Dúplex 4 Dormitorios. Tipo A.



DUPLEX-A.4D

Planta baja	
vestíbulo	3,42 m ²
cocina	8,79 m ²
salón-comedor	25,65 m ²
dormitorio 3	11,02 m ²
dormitorio 4	11,02 m ²
baño 2	5,15 m ²
pasillo	5,23 m ²
GHl pl. baja	70,28 m ²
construida pl. baja	90,68 m ²
garaje	36,03 m ²
almacén	9,86 m ²

Planta primera	
dormitorio 1	14,86 m ²
dormitorio 2	11,02 m ²
baño 1	3,73 m ²
pasillo	5,23 m ²
GHl pl. primera	34,84 m ²
construida pl. primera	45,85 m ²
escalera	5,82 m ²

TOTAL UTIL	102,70 m ²
TOTAL CONSTRUIDA	136,53 m ²