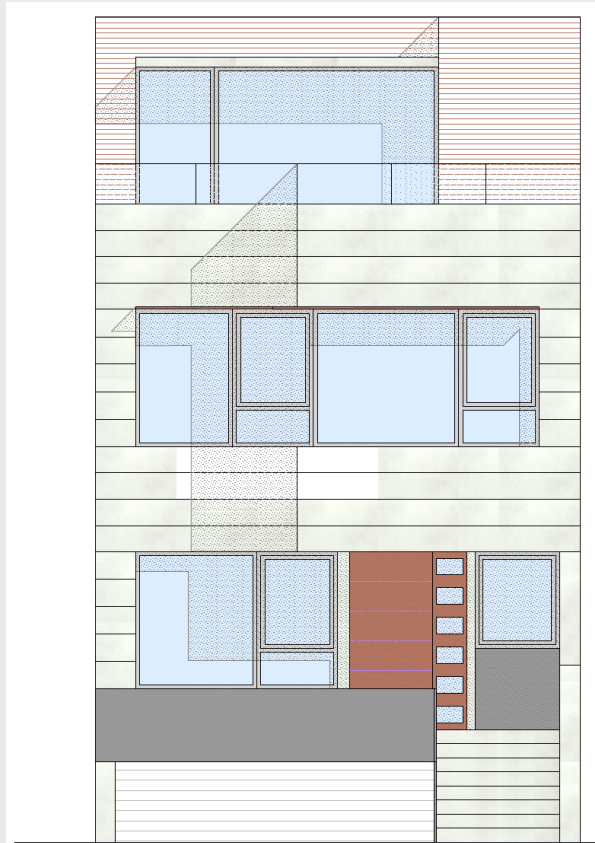


MODELO ADOSADO COMPACTO



FACHADA PRINCIPAL

LA VIVIENDA ADOSADA DE ESTA COLECCIÓN ES UNA VIVIENDA FUNCIONAL Y ARQUITECTÓNICAMENTE COMPACTA EN SU DISEÑO. CON UN ESPACIO ESTUDIADO Y OPTIMIZADO, CONSIGUIENDO UN RESULTADO MUY EQUILIBRADO.

COMPRENDE PLANTA SEMISÓTANO, CON GARAJE, CUARTO DE INSTALACIONES, Y UN SALÓN DE ESTAR LUMINOSO, YA QUE ESTA ABIERTO A UN PATIO INGLÉS, QUE HACE QUE RECIBA ABUNDANTE LUZ DEL EXTERIOR.

EN PLANTA BAJA SE ENCUENTRA LA AMPLIA COCINA, ASEO, ROPERO Y SALÓN COMEDOR, TODO ELLO ABIERTO A LA TERRAZA EXTERIOR QUE SE INTEGRA EN ESTA PLANTA EN LA FACHADA POSTERIOR.

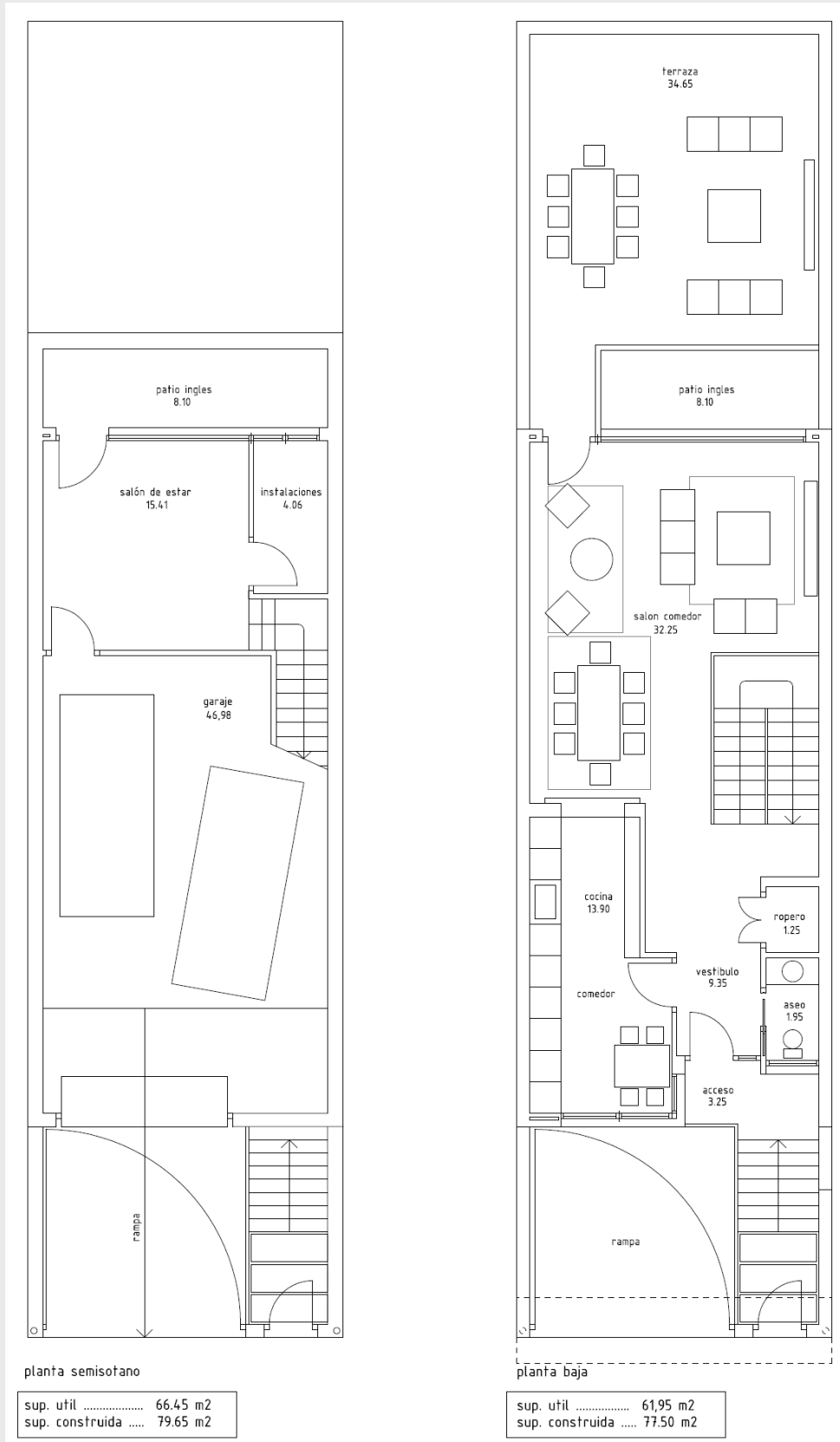
EN PLANTA ALTA, SEGÚN EL MODELO PUEDE SER DE 3 DORMITORIOS, CON ZONA DE VESTIDOR EN EL DORMITORIO PRINCIPAL, O DE 4 DORMITORIOS.

LA VIVIENDA SE CULMINA CON UNA PLANTA ÁTICO QUE COMPRENDE UNA ZONA ABIERTA, DE LIBRE DISPOSICIÓN, ESTUDIO, JUEGOS, BIBLIOTECA, ETC...CON ASEO Y ROPERO. ESTA ABIERTA A UNA TERRAZA EXTERIOR CON VISTAS.

TIPOLOGIA DE VIVIENDAS

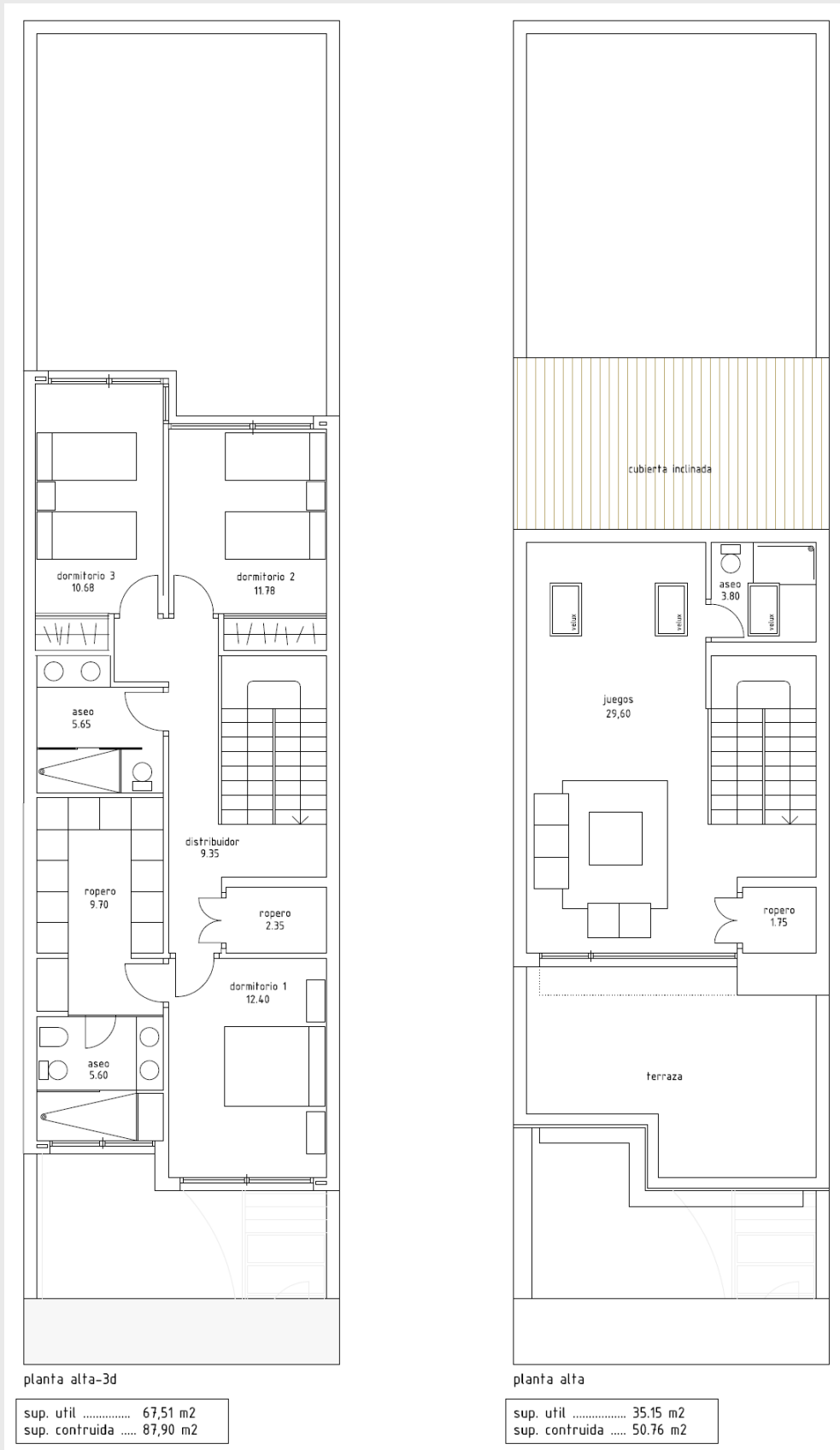
3 DORMITORIOS

PRECIO DESDE 291.300,00 €

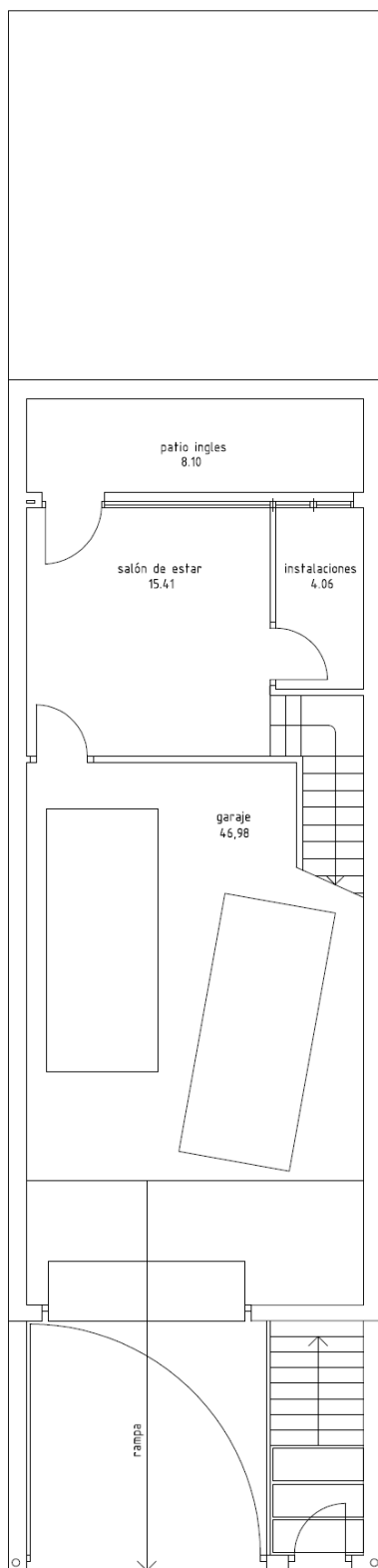


PLANTA SEMISÓTANO Y PLANTA BAJA

3 DORMITORIOS

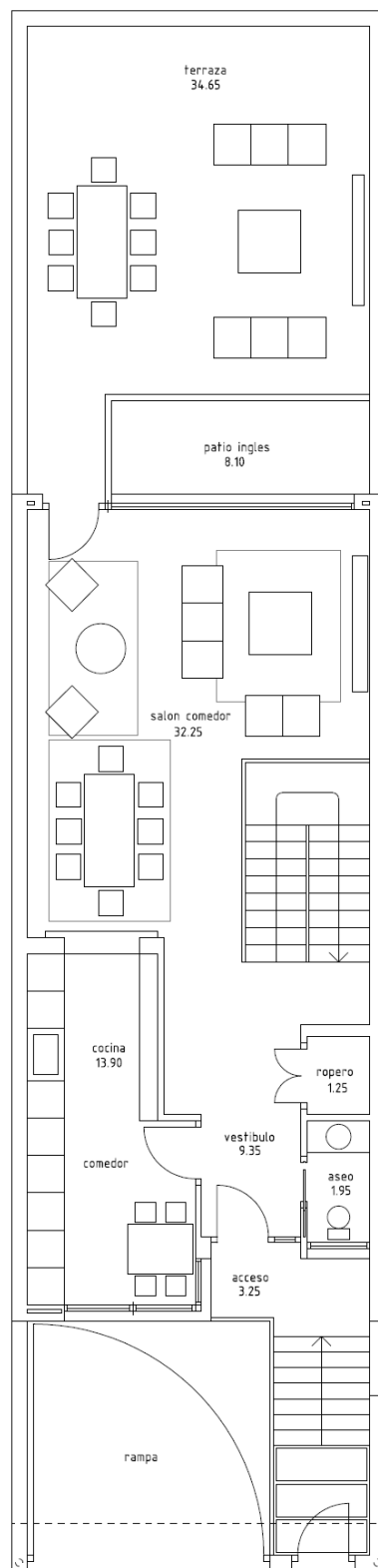


PLANTA ALTA Y PLANTA ATICO



planta semisótano

sup. util	66.45 m2
sup. construida	79.65 m2

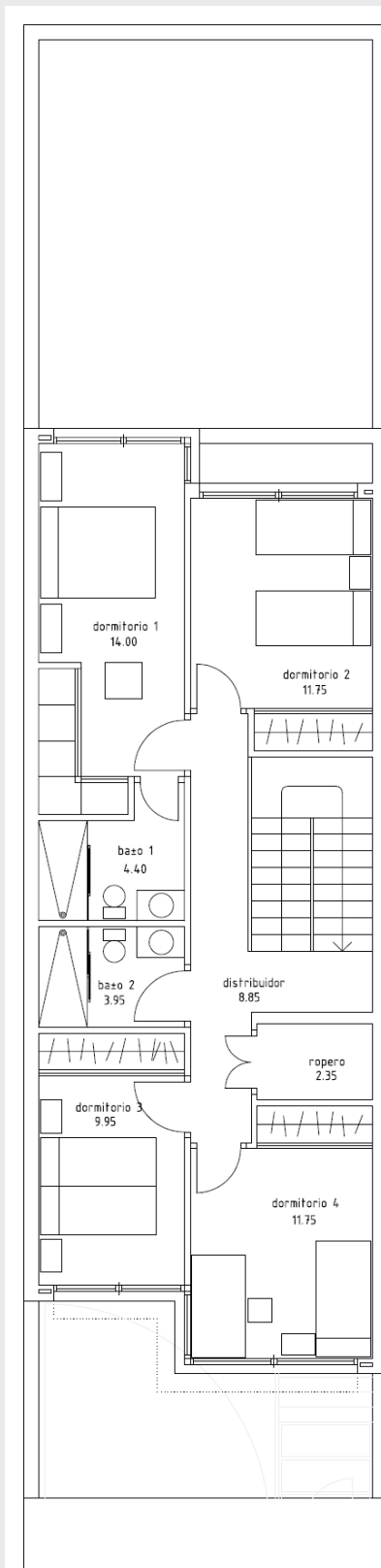


planta baja

sup. util	61.95 m2
sup. construida	77.50 m2

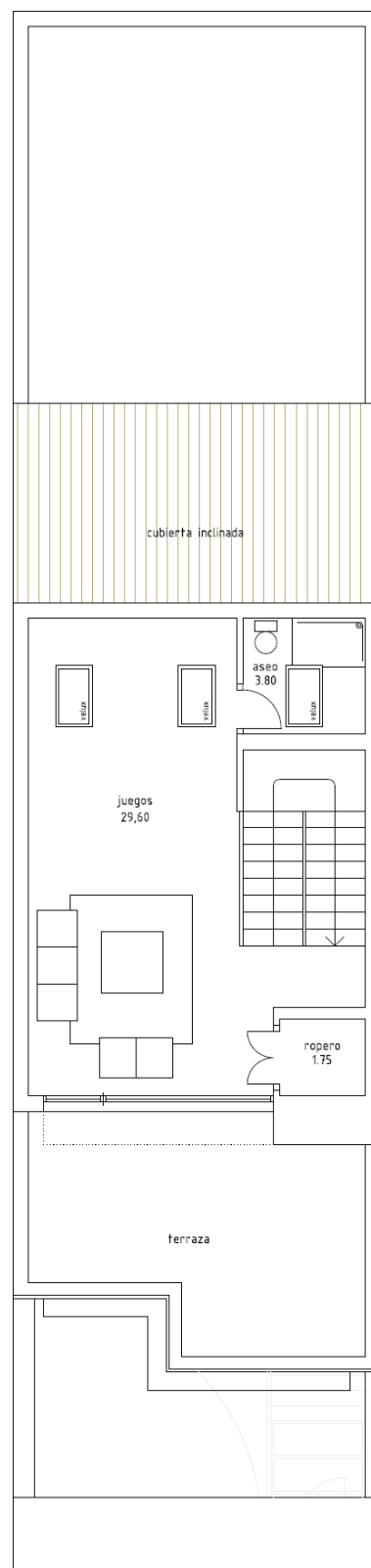
PLANTA SEMISÓTANO Y PLANTA BAJA

4 DORMITORIOS



planta alta-4d

sup. util 67,00 m²
 sup. contruida 87,51 m²



planta alta

sup. util 35,15 m²
 sup. contruida 50,76 m²

PLANTA ALTA Y PLANTA ATICO